

REPORTE MENSUAL EVOLUCIÓN DE EPISODIOS CRÍTICOS PARA MP2,5 Reporte Agosto 2025

1. Antecedentes

Se presenta a continuación el resumen diario del número de episodios críticos de MP2,5 observado a nivel nacional para las zonas donde aplican Planes de Gestión de Episodios y zonas de interés Sanitario. El número de episodios se encuentra actualizado con datos validados hasta el día 31/08/25.

1.1. Resumen Número de Episodios MP2,5. 01 Enero a la fecha

	Sobre_Norma	Bueno	Regular	Alerta	Preemergencia	Emergencia	Total_Episodios
Santiago	61	166	54	20	3	0	23
Rancagua	49	171	60	11	1	0	12
Curicó	47	166	38	28	4	0	32
Talca	54	166	44	19	12	2	33
Linares	61	158	34	25	18	5	48
Cauquenes	7	222	16	1	1	0	2
San Carlos	37	182	24	13	15	4	32
Chillán	42	179	26	15	20	3	38
Los Ángeles	53	168	26	23	16	10	49
Concepción	36	175	51	17	0	0	17
Curanilahue	34	182	39	12	5	2	19
Temuco	48	177	31	15	18	2	35
Valdivia	37	183	35	16	6	3	25
La Unión	25	197	30	9	4	0	13
Osorno	66	155	33	20	28	7	55
P. Montt-P.Varas	52	264	19	23	24	11	58
Aysén	22	199	36	5	2	0	7
Coyhaique	88	129	46	27	22	19	68

1.2. Resumen Número de Episodios MP2,5. 01 Abril a la fecha

	Sobre_Norma	Bueno	Regular	Alerta	Preemergencia	Emergencia	Total_Episodios
Santiago	61	76	54	20	3	0	23
Rancagua	49	81	60	11	1	0	12
Curicó	47	81	38	28	4	0	32
Talca	54	76	44	19	12	2	33
Linares	61	68	34	25	18	5	48
Cauquenes	7	135	16	1	1	0	2
San Carlos	37	95	24	13	15	4	32
Chillán	42	89	26	15	20	3	38
Los Ángeles	52	80	24	23	16	10	49
Concepción	35	88	48	17	0	0	17
Curanilahue	34	94	39	12	5	2	19
Temuco	48	87	31	15	18	2	35

Valdivia	37	93	35	16	6	3	25
La Unión	25	109	30	9	4	0	13
Osorno	66	65	33	20	28	7	55
P. Montt-P.Varas	52	76	19	23	24	11	58
Aysén	22	109	36	5	2	0	7
Coyhaique	86	42	43	27	22	19	68

Fuente: Departamento de Redes de Monitoreo, MMA.

Nota:

N° días sobre norma = Promedio de 24hrs mayor a 50µg/m3.

N° días Buenos = Promedio móvil de 24hrs hasta 50 µg/m3.

N° días Regulares = Promedio móvil de 24hrs entre 51 y 79 µg/m3, ambos inclusive.

N° días en Alerta = Promedio móvil de 24hrs entre 80 y 109 µg/m3, ambos inclusive.

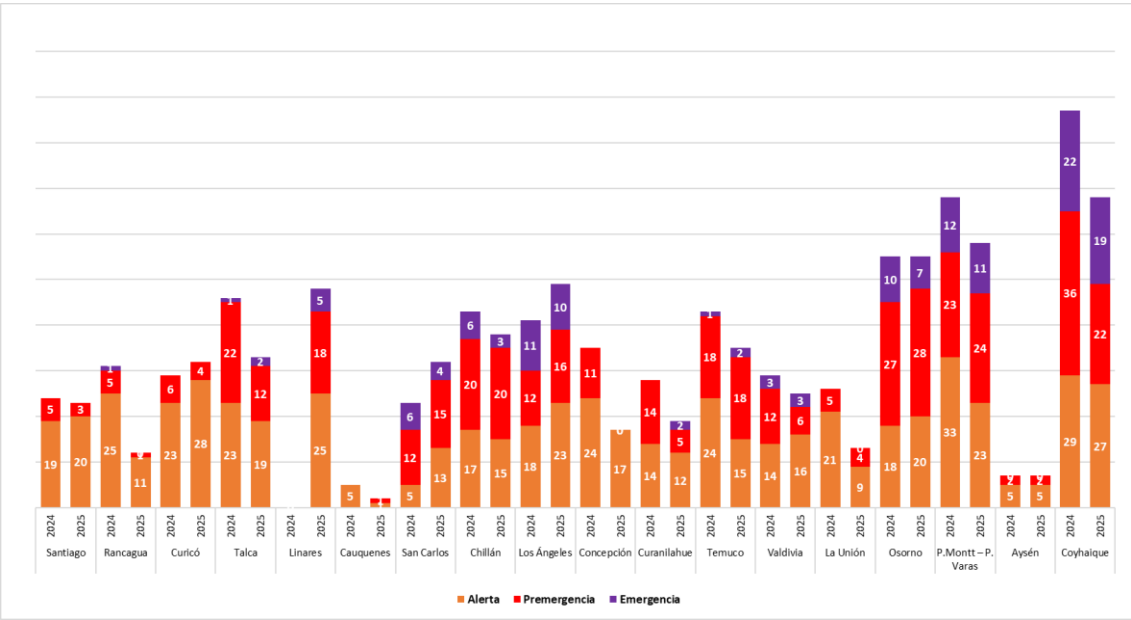
N° días en Preemergencia = Promedio móvil de 24hrs entre 110 y 169 µg/m3, ambos inclusive.

N° días en Emergencia = Promedio móvil de 24hrs igual o superior a 170 µg/m3.

Datos validados preliminarmente.

2. Resumen general de episodios a nivel nacional

A continuación se presenta un resumen general, indicando el número total de episodios y la tendencia registrada en cada una de las zonas de interés respecto al año anterior. Comparación entre el 01 de abril al 31 agosto.

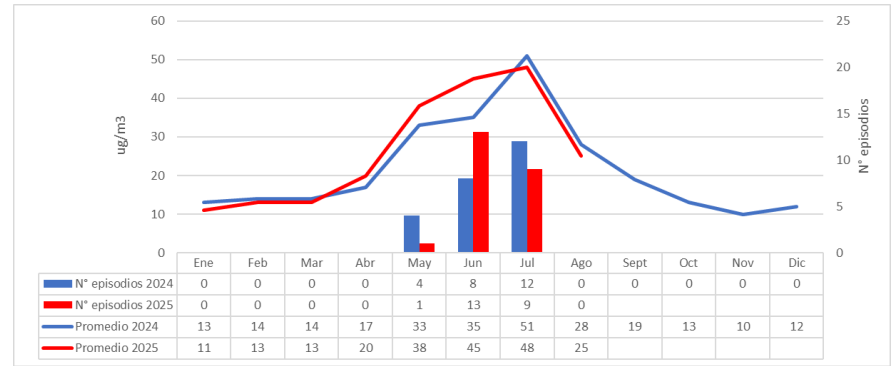


3. Comparación de concentraciones y episodios por zona de interés

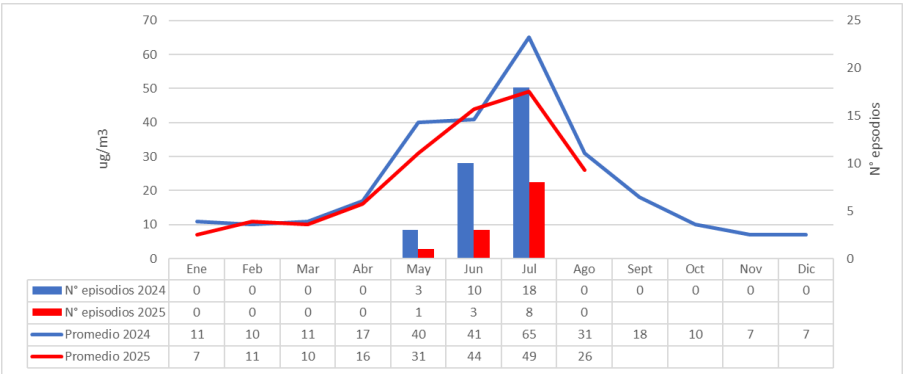
Los siguientes gráficos consideran los datos oficiales validados para el año pasado, mientras que para el año en curso, son datos validados preliminarmente.

Los meses sin información en las gráficas se deben a la falta de completitud de la información en el mes.

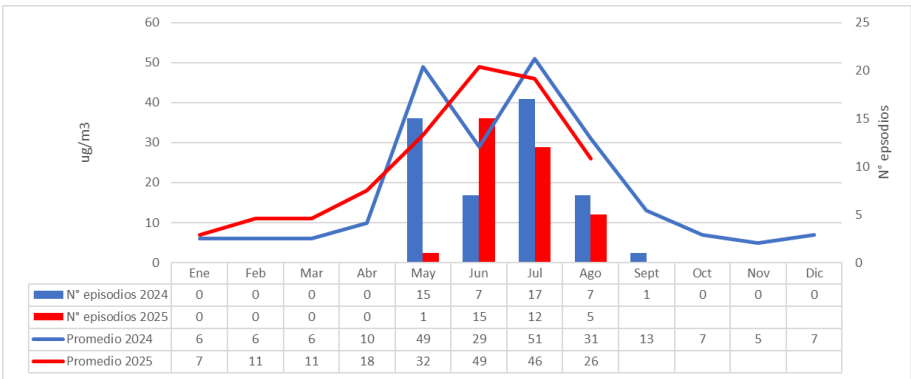
3.1. Zona Región Metropolitana



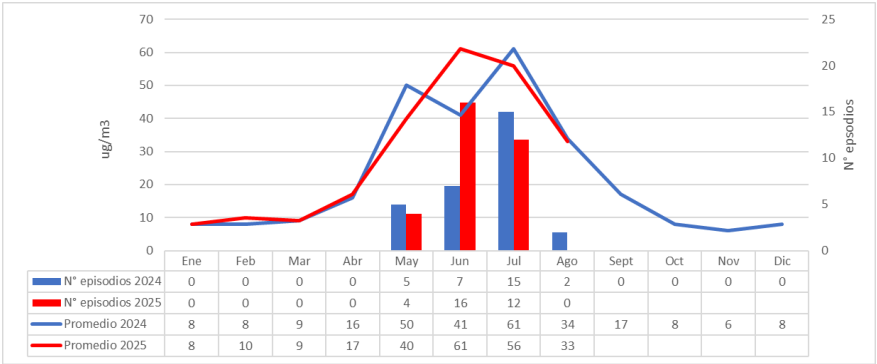
3.2. Zona Rancagua



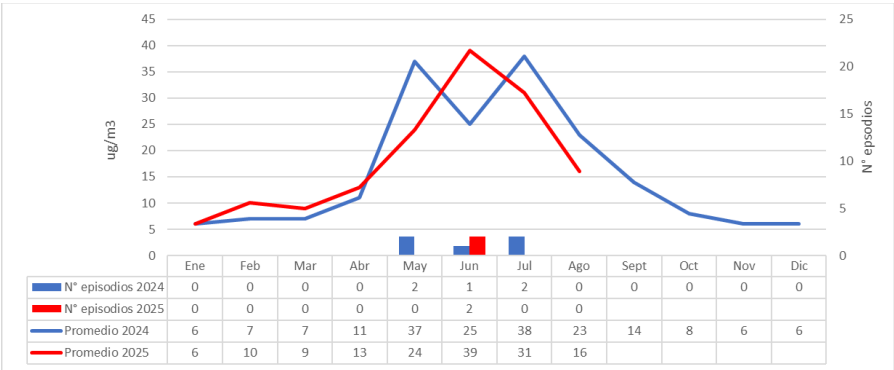
3.3. Zona Talca



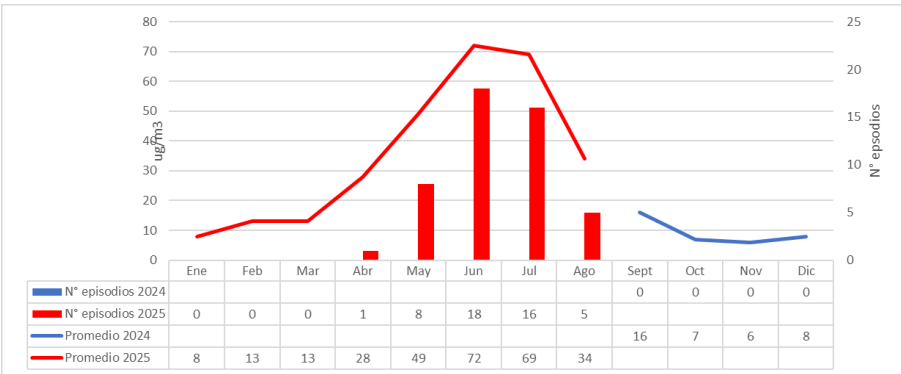
3.4. Zona Curicó



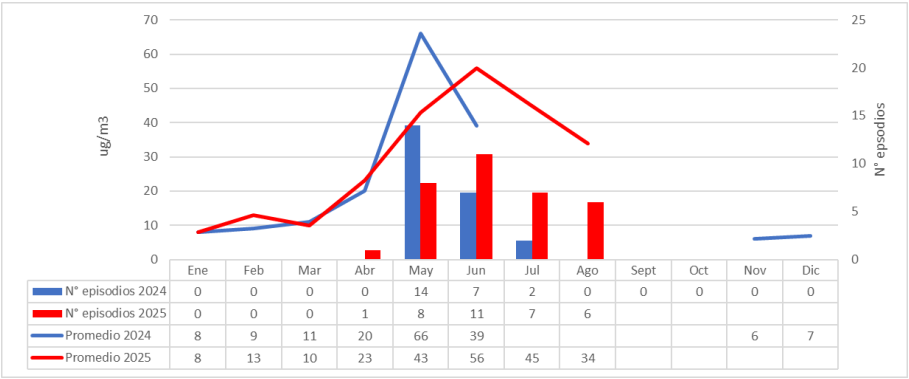
3.5. Zona Cauquenes



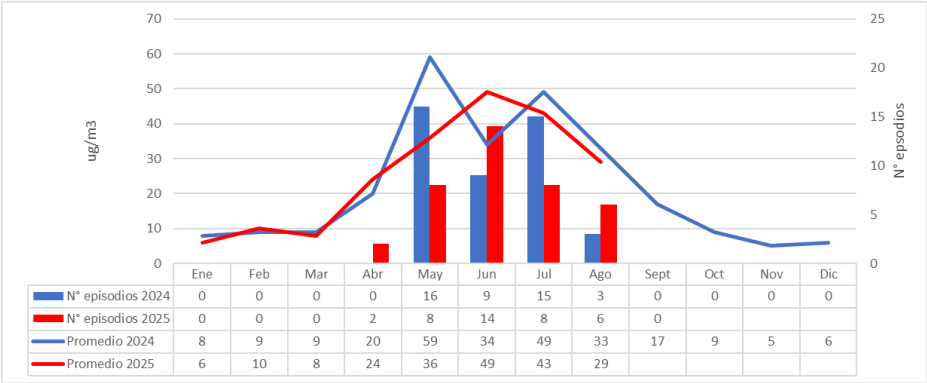
3.6. Linares



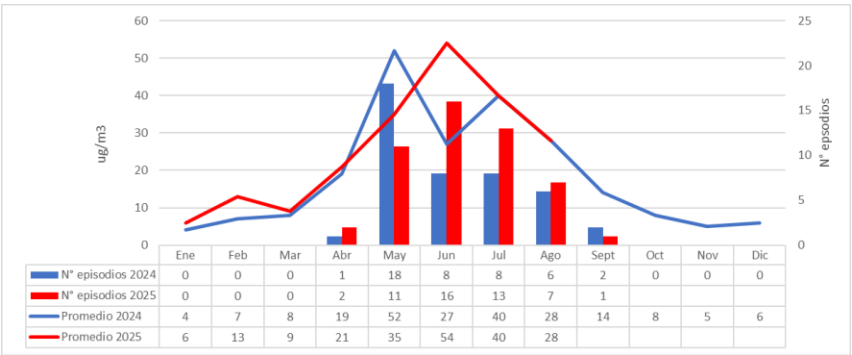
3.7. Zona San Carlos



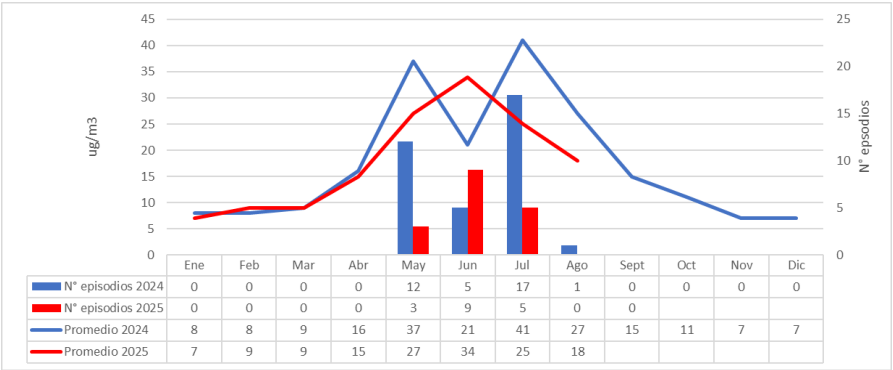
3.8. Zona Chillán



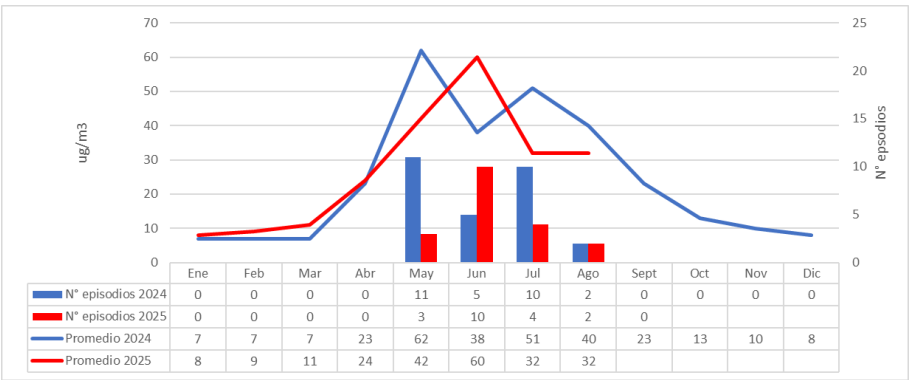
3.9. Zona Los Ángeles



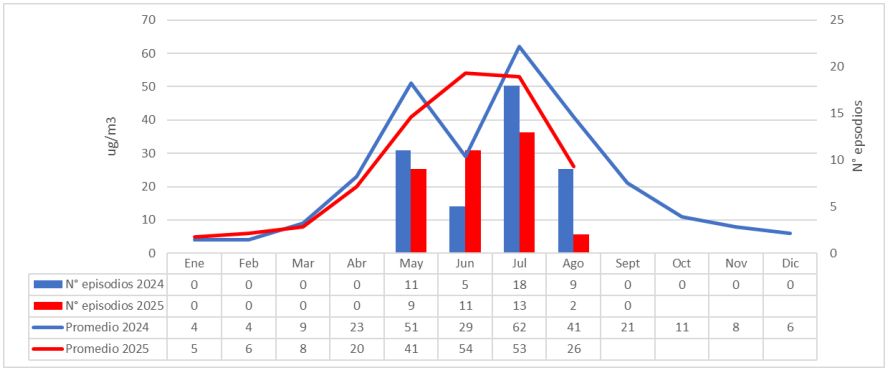
3.10. Zona Concepción



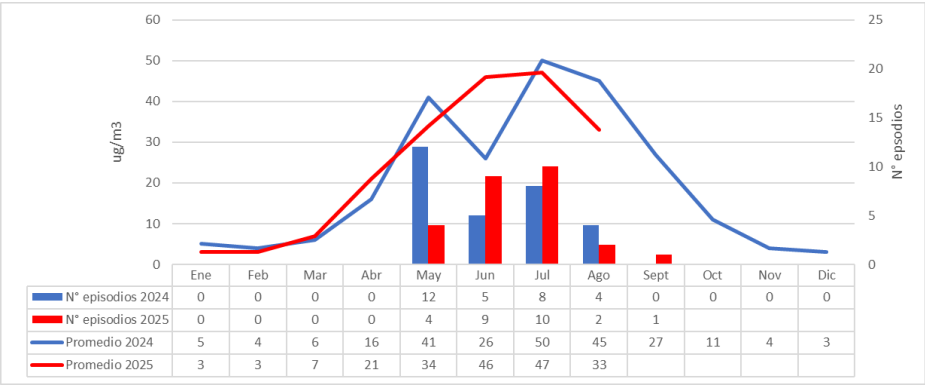
3.11. Zona Curanilahue



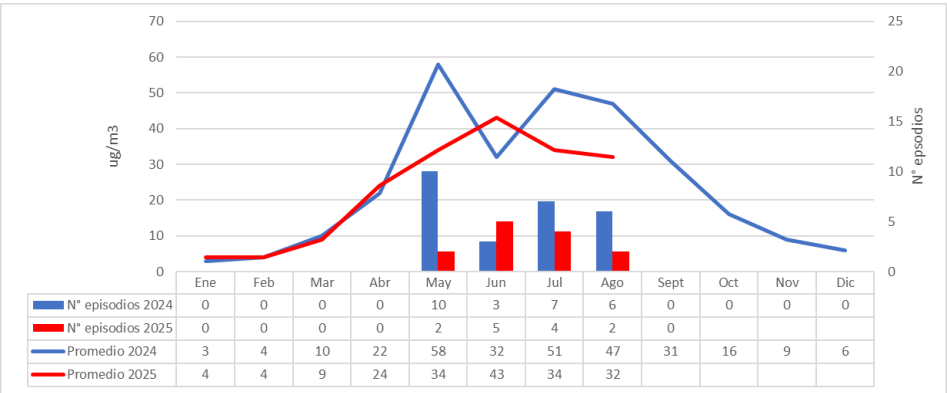
3.12. Zona Temuco



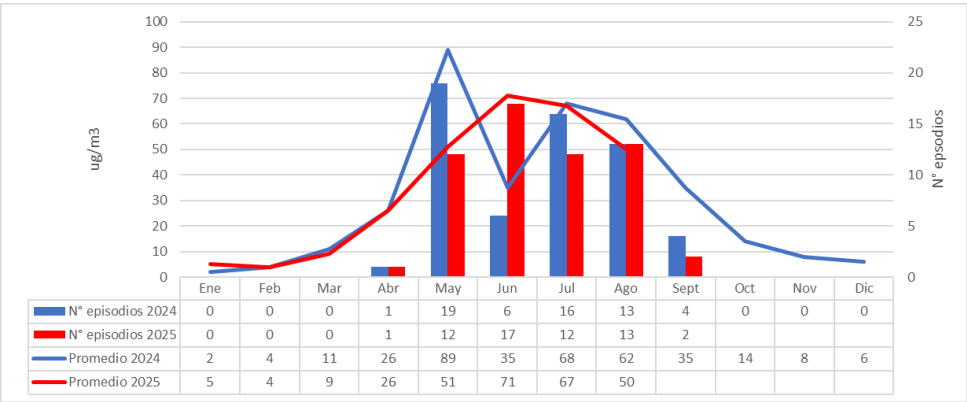
3.13. Zona Valdivia



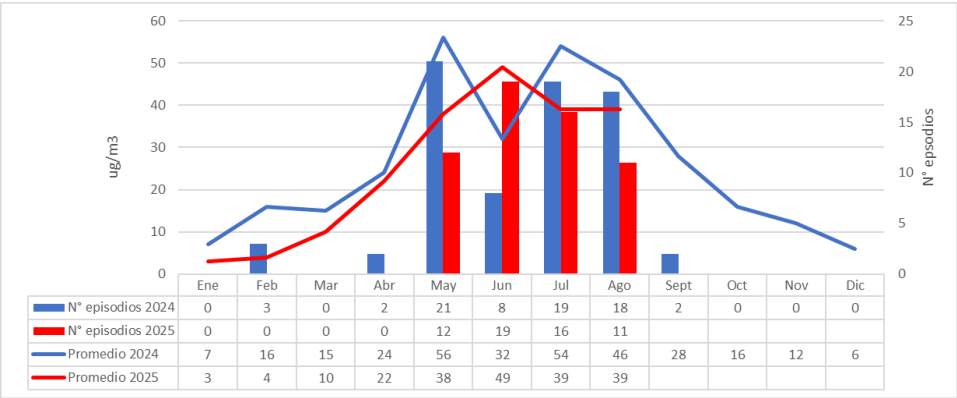
3.14. Zona La Unión



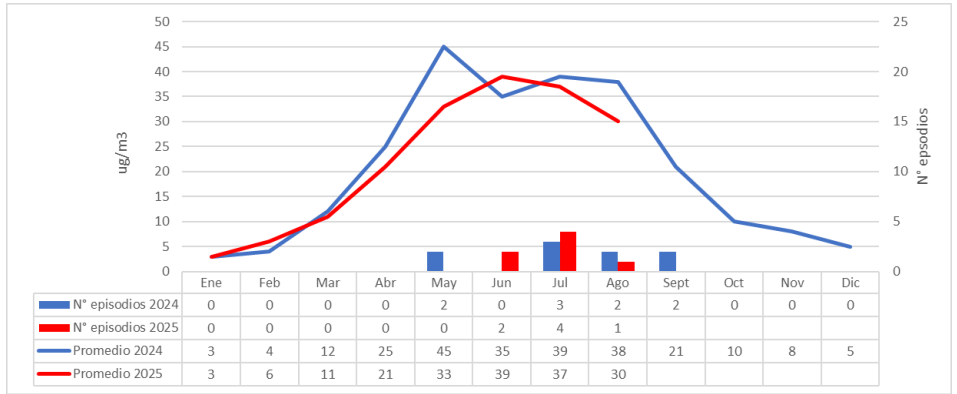
3.15. Zona Osorno



3.16. Zona Puerto Montt – Puerto Varas



3.17. Zona Aysén



3.18. Zona Coyhaique

