

REPORTE MENSUAL
EVOLUCIÓN DE EPISODIOS CRÍTICOS PARA MP2,5
Reporte julio 2025

1. Antecedentes

Se presenta a continuación el resumen diario del número de episodios críticos de MP2,5 observado a nivel nacional para las zonas donde aplican Planes de Gestión de Episodios y zonas de interés Sanitario. El número de episodios se encuentra actualizado con datos validados hasta el día 31/07/24.

1.1. Resumen Número de Episodios MP2,5. 01 Enero a la fecha

	Sobre_Norma	Bueno	Regular	Alerta	Preemergencia	Emergencia	Total_Episodios
Santiago	57	142	47	20	3	0	23
Rancagua	48	144	56	11	1	0	12
Curicó	43	144	31	28	4	0	32
Talca	49	147	37	16	10	2	28
Linares	55	137	29	20	18	5	43
Cauquenes	7	191	16	1	1	0	2
San Carlos	34	158	22	12	11	4	27
Chillán	35	158	22	12	17	3	32
Los Ángeles	46	149	21	20	13	9	42
Concepción	33	151	44	17	0	0	17
Curanilahue	29	163	32	10	5	2	17
Temuco	42	157	22	13	18	2	33
Valdivia	33	176	23	14	6	3	23
La Unión	21	176	23	7	4	0	11
Osorno	53	142	28	13	22	7	42
P. Montt – P. Varas	39	154	11	19	18	10	47
Aysén	18	171	30	4	2	0	6
Coyhaique	66	123	39	21	15	14	50

1.2. Resumen Número de Episodios MP2,5. 01 Abril a la fecha

	Sobre_Norma	Bueno	Regular	Alerta	Preemergencia	Emergencia	Total_Episodios
Santiago	57	52	47	20	3	0	23
Rancagua	48	54	56	11	1	0	12
Curicó	43	59	31	28	4	0	32
Talca	49	57	37	16	10	2	28
Linares	55	68	34	25	18	5	48
Cauquenes	7	104	16	1	1	0	2
San Carlos	34	72	22	12	11	4	27
Chillán	35	68	22	12	17	3	32
Los Ángeles	46	59	21	20	13	9	42
Concepción	33	64	41	17	0	0	17
Curanilahue	29	73	32	10	5	2	17
Temuco	42	67	22	13	18	2	33

Valdivia	33	70	29	14	6	3	23
La Unión	21	87	23	7	4	0	11
Osorno	53	52	28	13	22	7	42
P. Montt – P. Varas	39	64	11	19	18	10	47
Aysén	18	85	30	4	2	0	6
Coyhaique	66	35	37	21	15	14	50

Fuente: Departamento de Redes de Monitoreo, MMA.

Nota:

N° días sobre norma = Promedio de 24hrs mayor a 50µg/m3.

N° días Buenos = Promedio móvil de 24hrs hasta 50 µg/m3.

N° días Regulares = Promedio móvil de 24hrs entre 51 y 79 µg/m3, ambos inclusive.

N° días en Alerta = Promedio móvil de 24hrs entre 80 y 109 µg/m3, ambos inclusive.

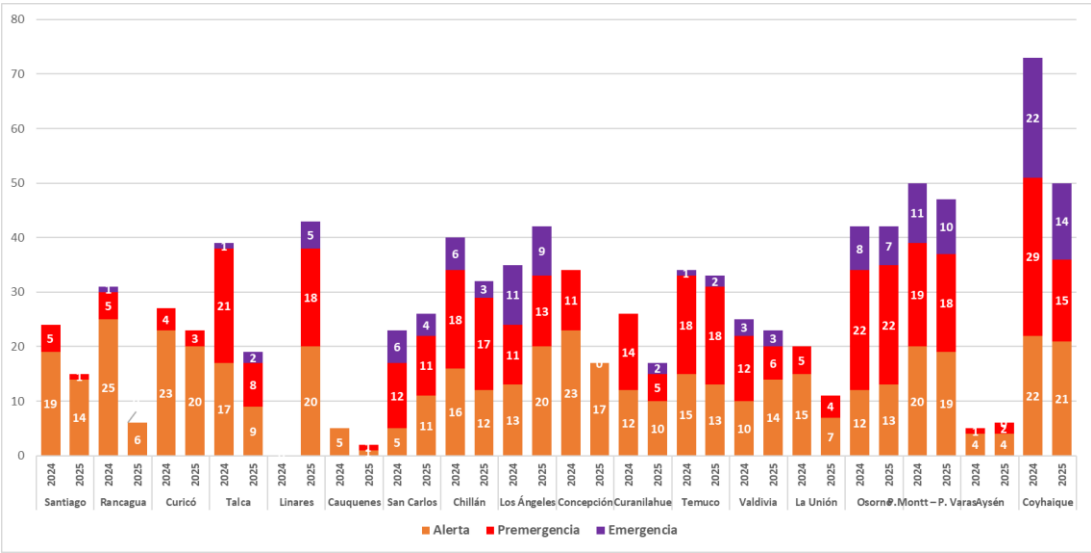
N° días en Preemergencia = Promedio móvil de 24hrs entre 110 y 169 µg/m3, ambos inclusive.

N° días en Emergencia = Promedio móvil de 24hrs igual o superior a 170 µg/m3.

Datos validados preliminarmente.

2. Resumen general de episodios a nivel nacional

A continuación se presenta un resumen general, indicando el número total de episodios y la tendencia registrada en cada una de las zonas de interés respecto al año anterior. Comparación entre el 01 de abril al 31 julio.

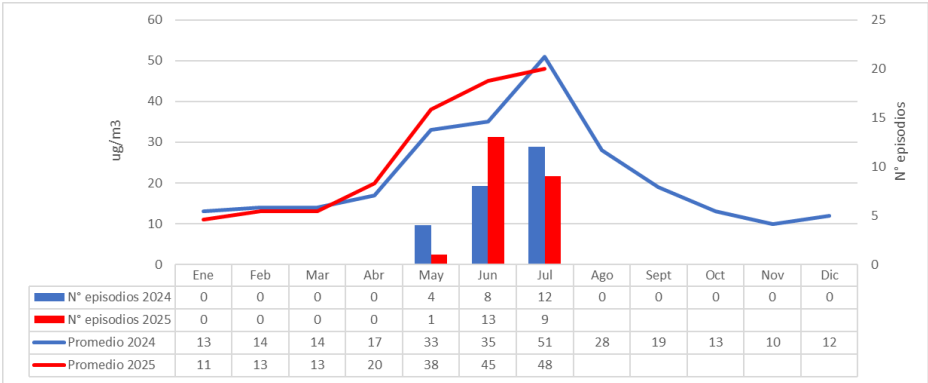


3. Comparación de concentraciones y episodios por zona de interés

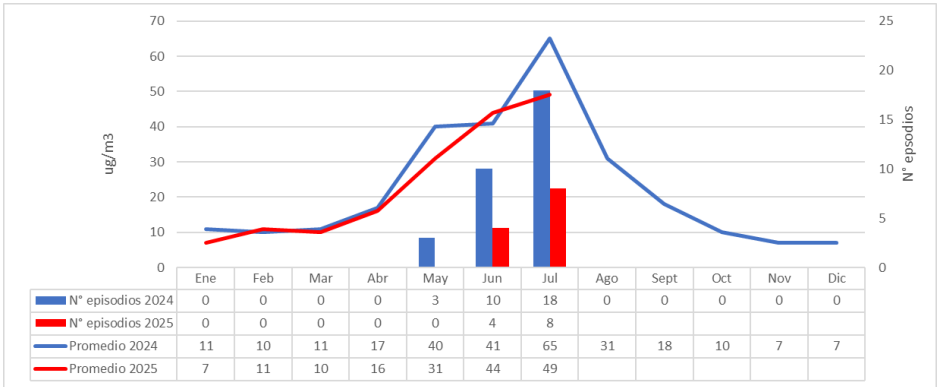
Los siguientes gráficos consideran los datos oficiales validados para el año pasado, mientras que para el año en curso, son datos validados preliminarmente.

Los meses sin información en las gráficas se deben a la falta de completitud de la información en el mes.

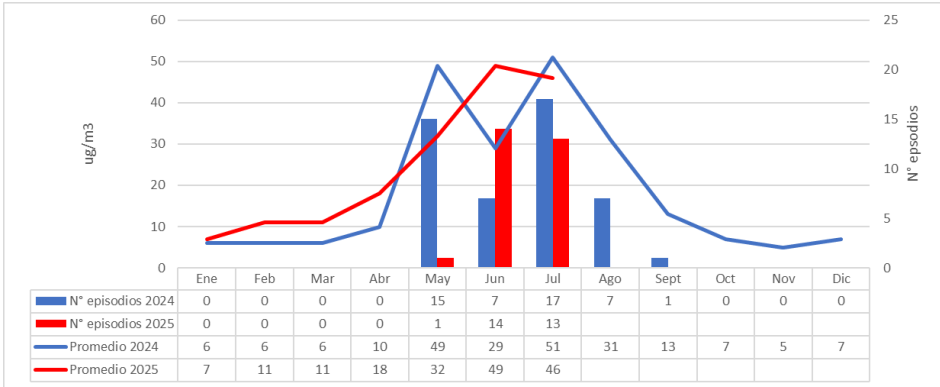
3.1. Zona Región Metropolitana



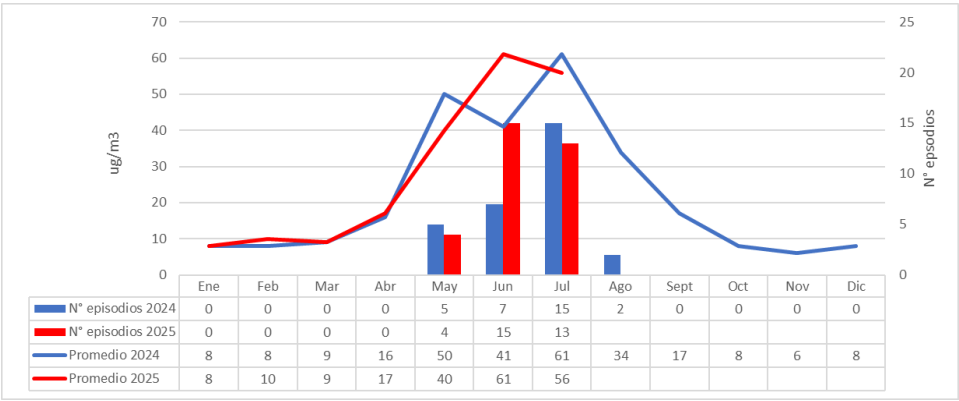
3.2. Zona Rancagua



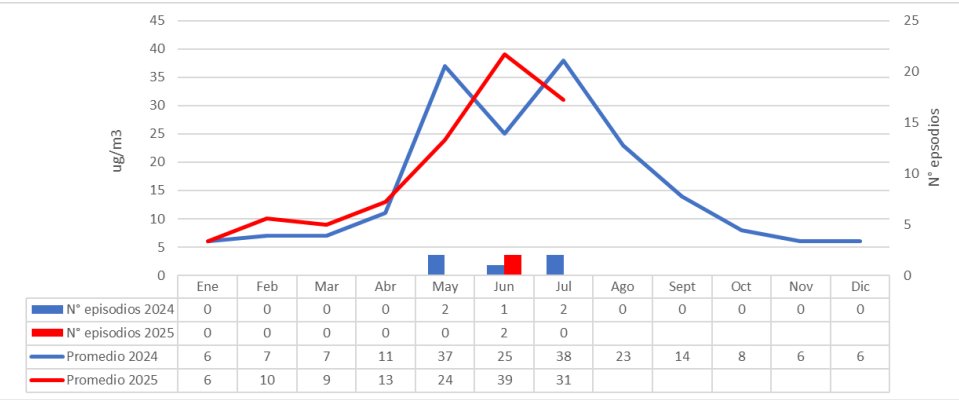
3.3. Zona Talca



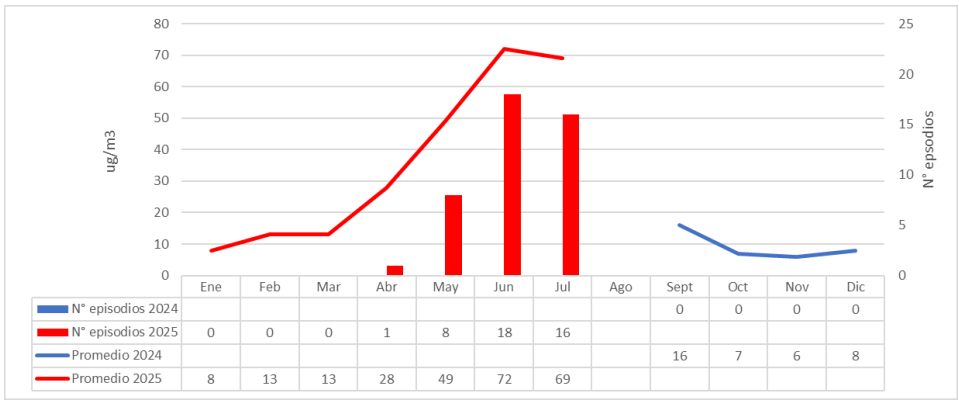
3.4. Zona Curicó



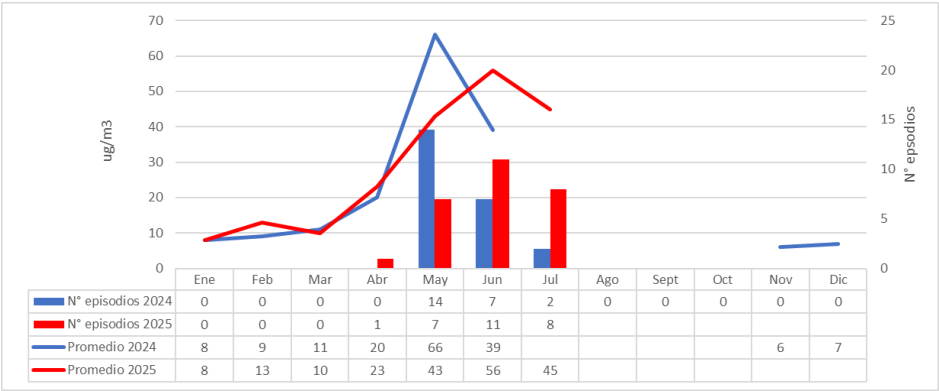
3.5. Zona Cauquenes



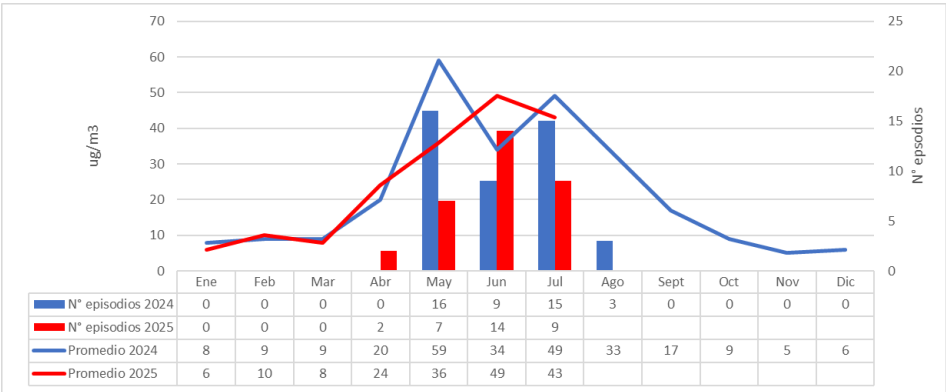
3.6. Zona Linares



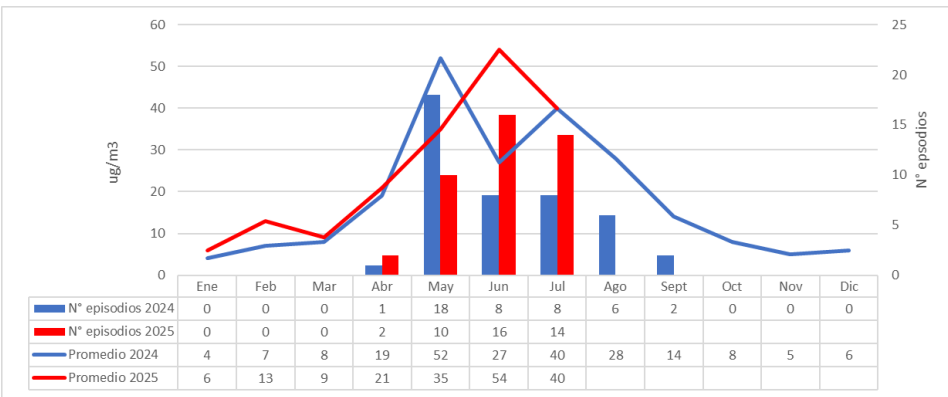
3.7. Zona San Carlos



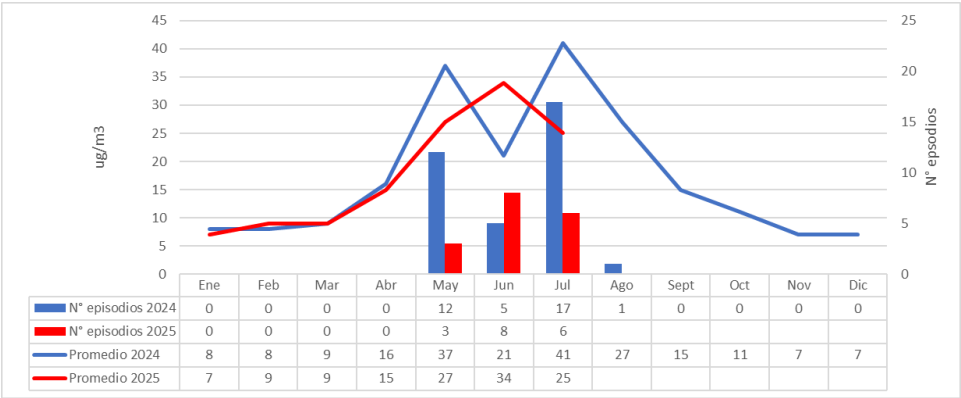
3.8. Zona Chillán



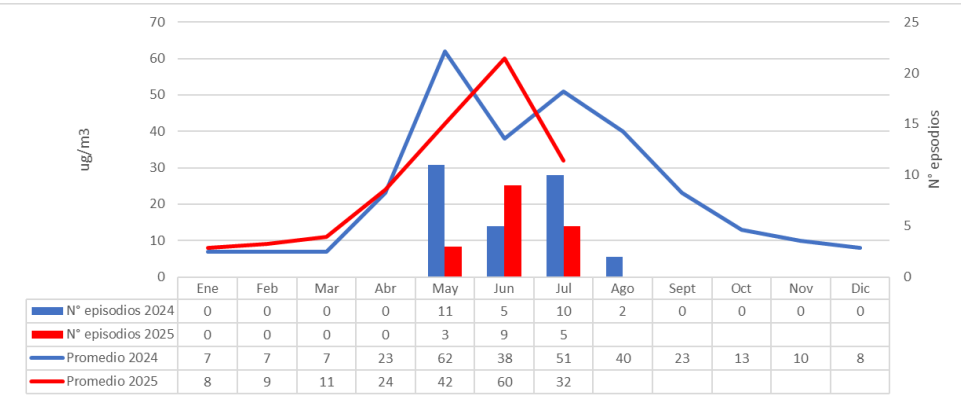
3.9. Zona Los Ángeles



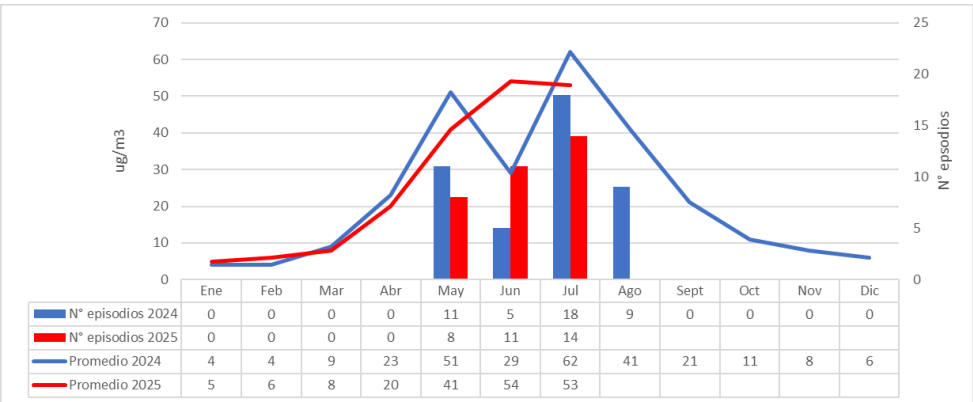
3.10. Zona Concepción



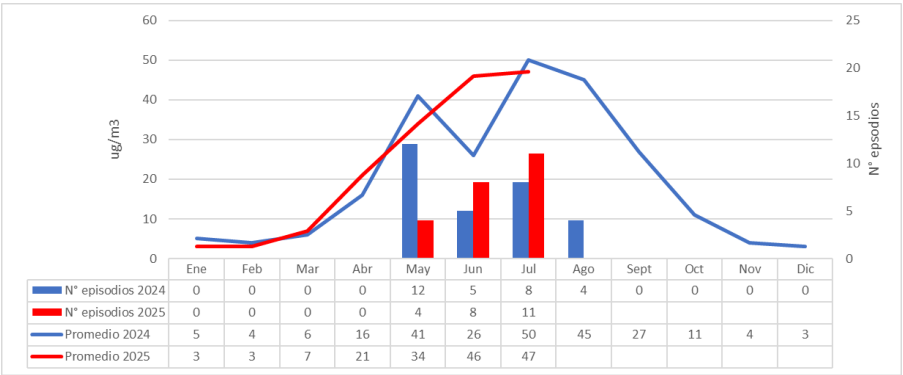
3.11. Zona Curanilahue



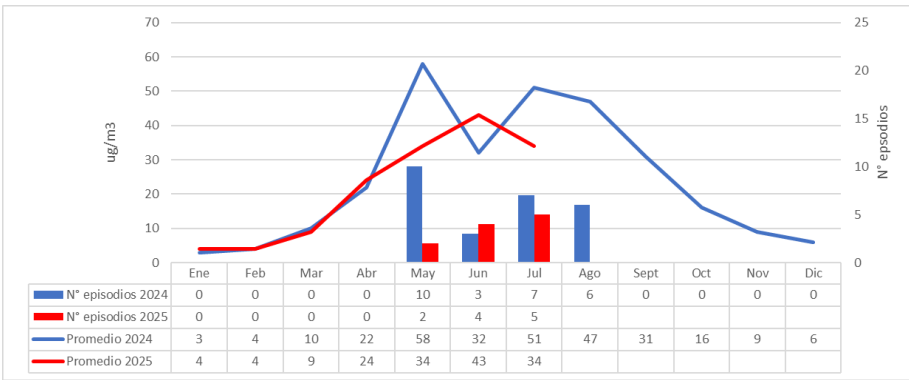
3.12. Zona Temuco



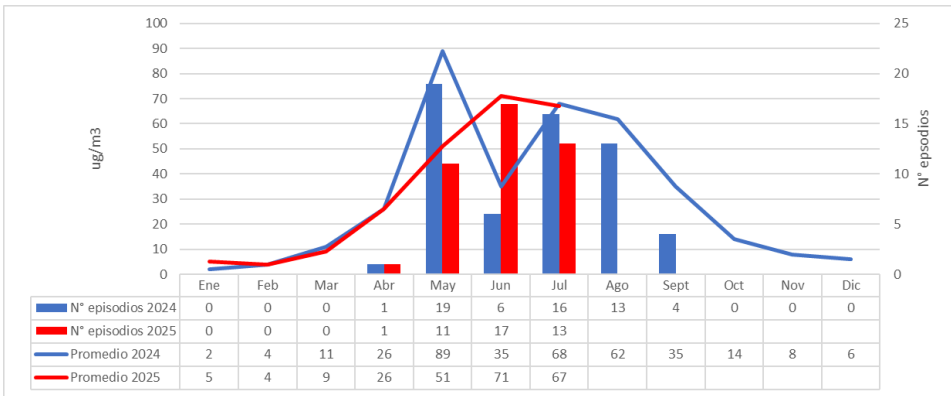
3.13. Zona Valdivia



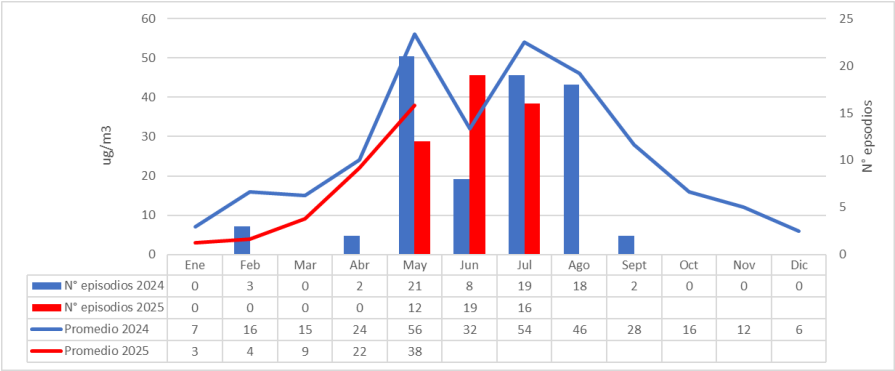
3.14. Zona La Unión



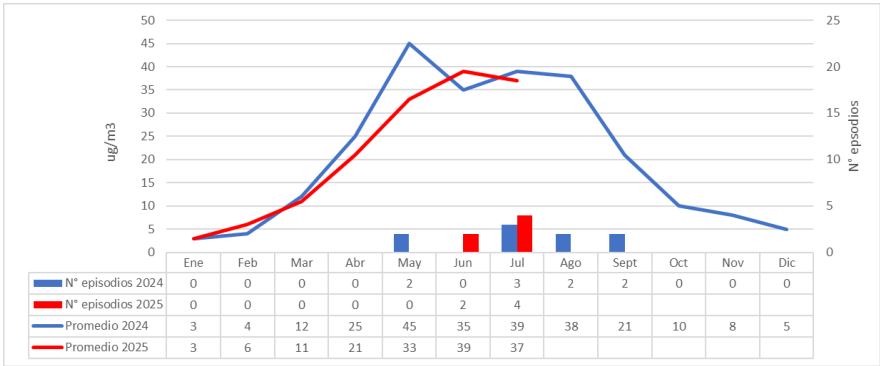
3.15. Zona Osorno



3.16. Zona Puerto Montt – Puerto Varas



3.17. Zona Aysén



3.18. Zona Coyhaique

