

**REPORTE MENSUAL
EVOLUCIÓN DE EPISODIOS CRÍTICOS PARA MP2,5
Reporte septiembre 2025**

1. Antecedentes

Se presenta a continuación el resumen diario del número de episodios críticos de MP2,5 observado a nivel nacional para las zonas donde aplican Planes de Gestión de Episodios y zonas de interés Sanitario. El número de episodios se encuentra actualizado con datos validados hasta el día 30/09/25.

1.1. Resumen Número de Episodios MP2,5. 01 Enero a la fecha

	Sobre_Norma	Bueno	Regular	Alerta	Preemergencia	Emergencia	Total_Episodios
Santiago	61	196	54	20	3	0	23
Rancagua	49	201	60	11	1	0	12
Curicó	47	196	38	28	4	0	32
Talca	54	196	44	19	12	2	33
Linares	62	186	36	25	18	5	48
Cauquenes	7	252	16	1	1	0	2
San Carlos	40	208	26	14	15	4	33
Chillán	42	209	26	15	20	3	38
Los Ángeles	54	196	27	24	16	10	50
Concepción	35	205	51	17	0	0	17
Curanilahue	34	213	41	12	5	2	19
Temuco	50	204	34	15	18	2	35
Valdivia	40	206	41	17	6	3	26
La Unión	25	208	31	9	4	0	13
Osorno	70	178	38	22	28	7	57
P. Montt-P.Varas	58	277	25	24	27	11	62
Aysén	22	224	37	5	2	0	7
Coyhaique	98	144	56	30	24	19	73

1.2. Resumen Número de Episodios MP2,5. 01 Abril a la fecha

	Sobre_Norma	Bueno	Regular	Alerta	Preemergencia	Emergencia	Total_Episodios
Santiago	61	99	54	20	3	0	23
Rancagua	49	104	60	11	1	0	12
Curicó	47	104	38	28	4	0	32
Talca	54	99	44	19	12	2	33
Linares	62	89	36	25	18	5	48
Cauquenes	7	158	16	1	1	0	2
San Carlos	40	115	26	14	15	4	33
Chillán	42	112	26	15	20	3	38
Los Ángeles	54	99	27	24	16	10	50
Concepción	34	111	48	17	0	0	17
Curanilahue	34	116	41	12	5	2	19
Temuco	50	107	34	15	18	2	35

Valdivia	40	109	41	17	6	3	26
La Unión	25	119	31	9	4	0	13
Osorno	70	82	37	22	28	7	57
P. Montt-P.Varas	58	96	25	24	27	11	62
Aysén	22	131	37	5	2	0	7
Coyhaique	97	52	52	30	24	19	73

Fuente: Departamento de Redes de Monitoreo, MMA.

Nota:

N° días sobre norma = Promedio de 24hrs mayor a 50µg/m3.

N° días Buenos = Promedio móvil de 24hrs hasta 50 µg/m3.

N° días Regulares = Promedio móvil de 24hrs entre 51 y 79 µg/m3, ambos inclusive.

N° días en Alerta = Promedio móvil de 24hrs entre 80 y 109 µg/m3, ambos inclusive.

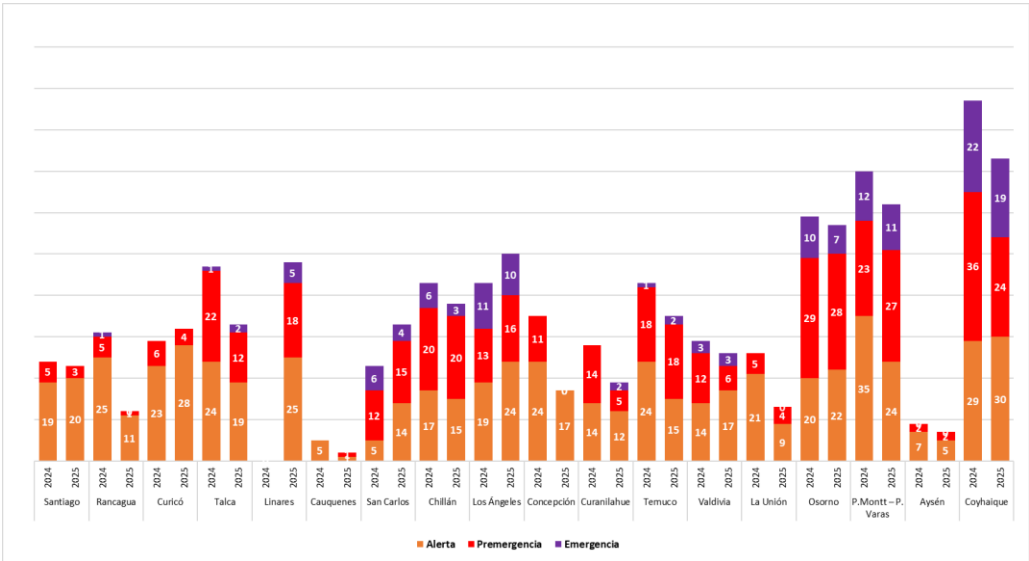
N° días en Preemergencia = Promedio móvil de 24hrs entre 110 y 169 µg/m3, ambos inclusive.

N° días en Emergencia = Promedio móvil de 24hrs igual o superior a 170 µg/m3.

Datos validados preliminarmente.

2. Resumen general de episodios a nivel nacional

A continuación se presenta un resumen general, indicando el número total de episodios y la tendencia registrada en cada una de las zonas de interés respecto al año anterior. Comparación entre el 01 de abril al 30 septiembre.

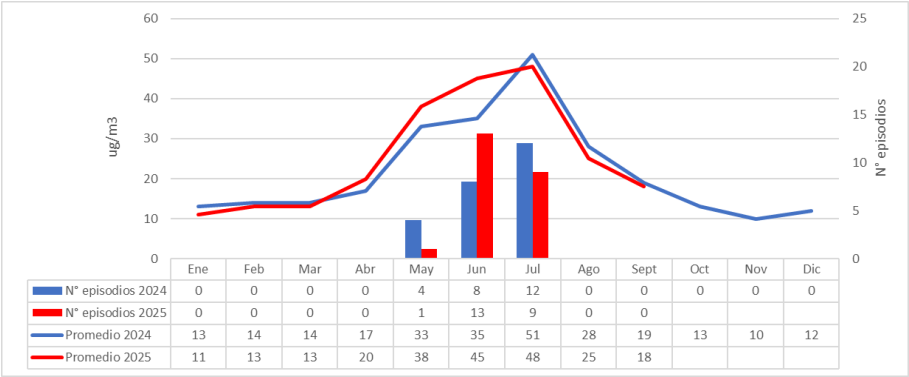


3. Comparación de concentraciones y episodios por zona de interés

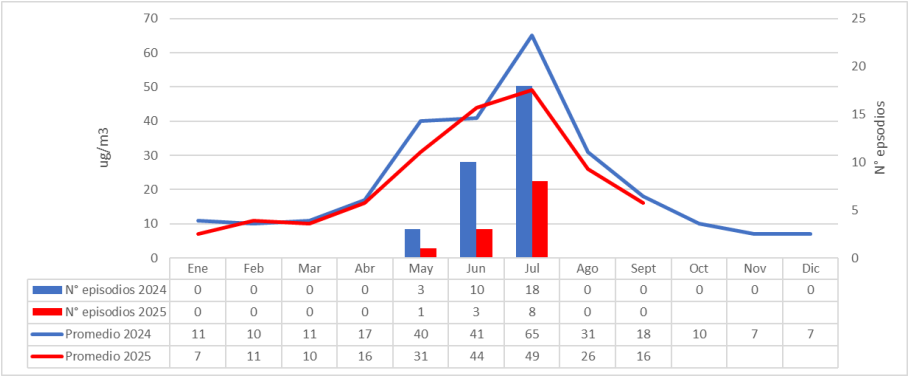
Los siguientes gráficos consideran los datos oficiales validados para el año pasado, mientras que para el año en curso, son datos validados preliminarmente.

Los meses sin información en las gráficas se deben a la falta de completitud de la información en el mes.

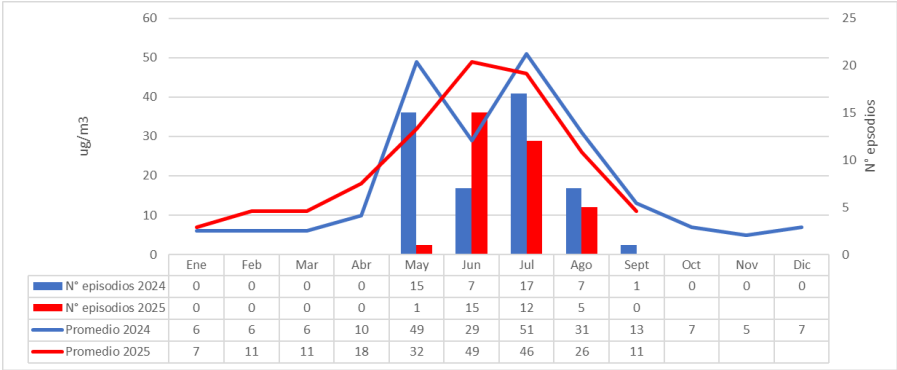
3.1. Zona Región Metropolitana



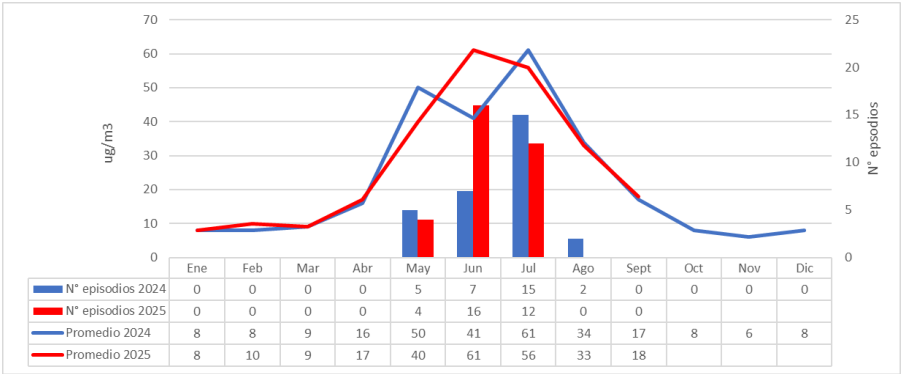
3.2. Zona Rancagua



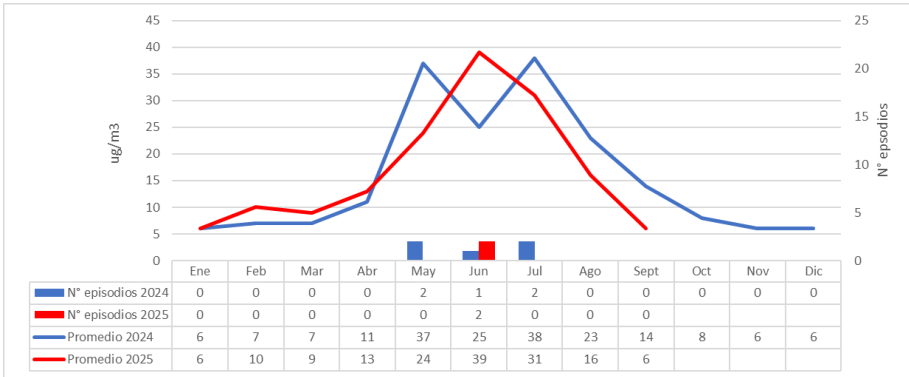
3.3. Zona Talca



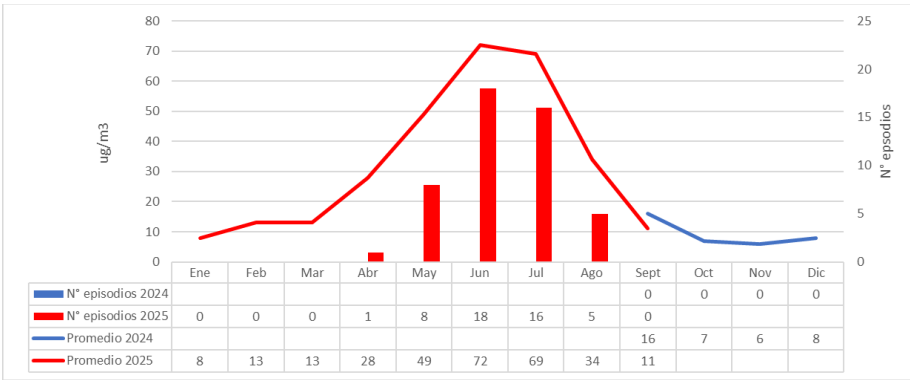
3.4. Zona Curicó



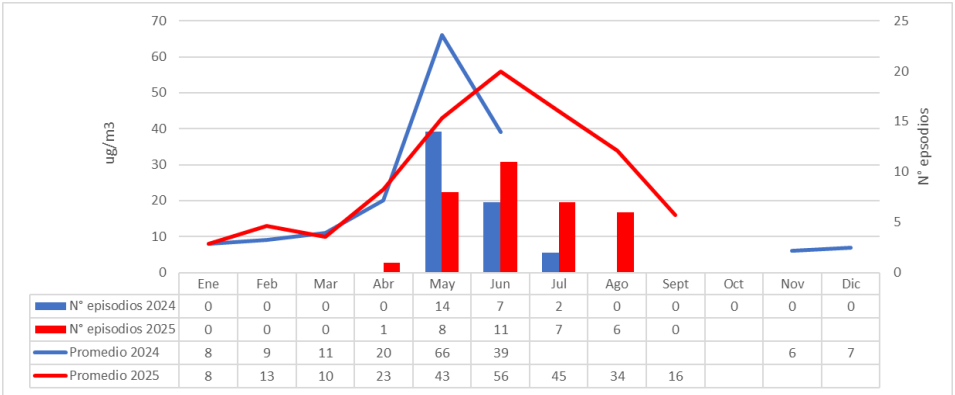
3.5. Zona Cauquenes



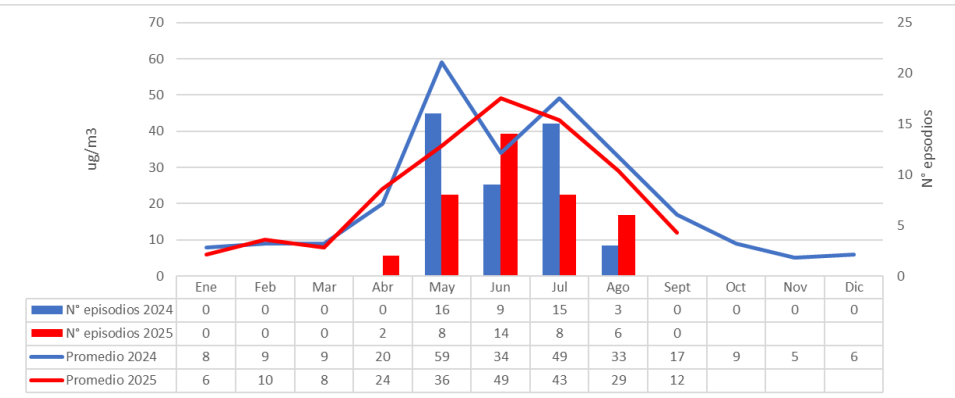
3.6. Linares



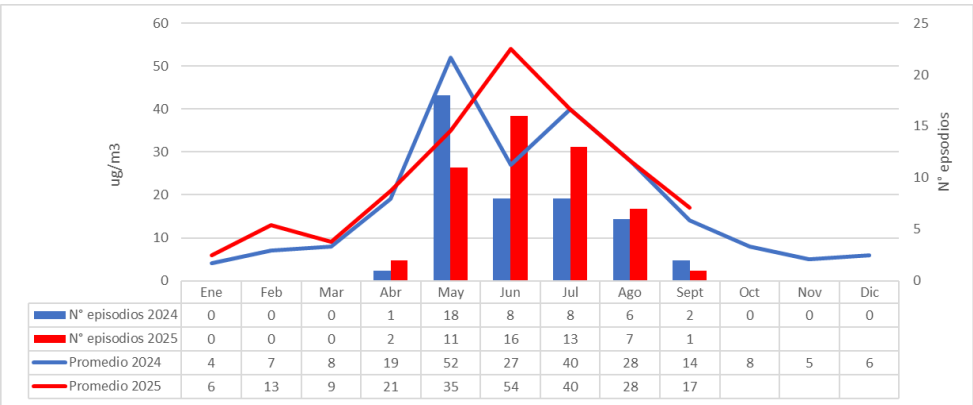
3.7. Zona San Carlos



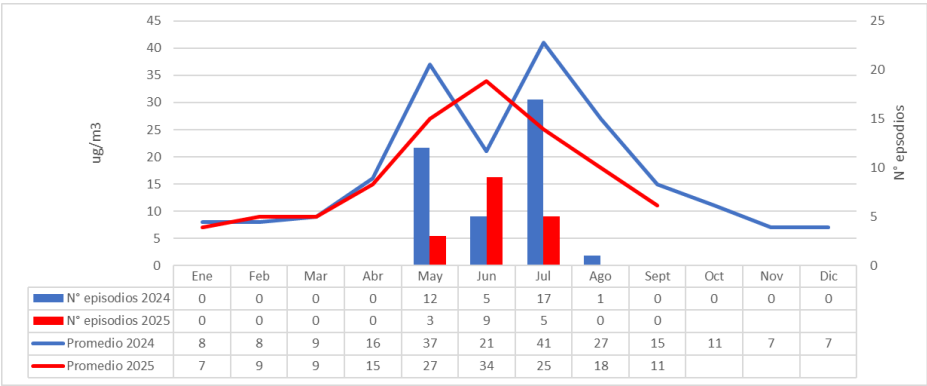
3.8. Zona Chillán



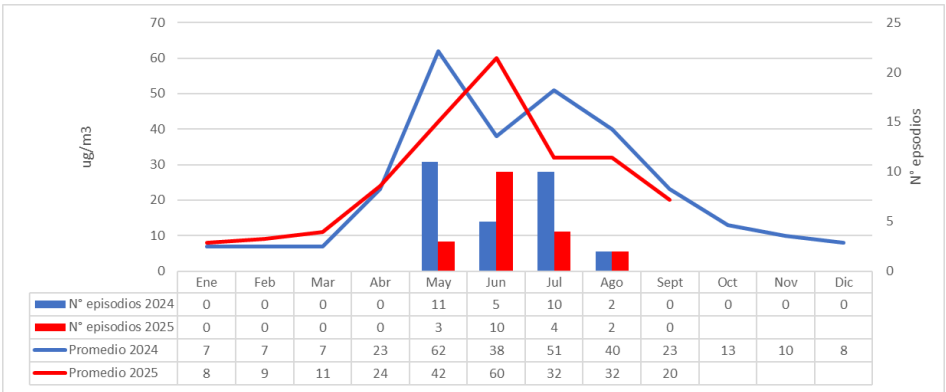
3.9. Zona Los Ángeles



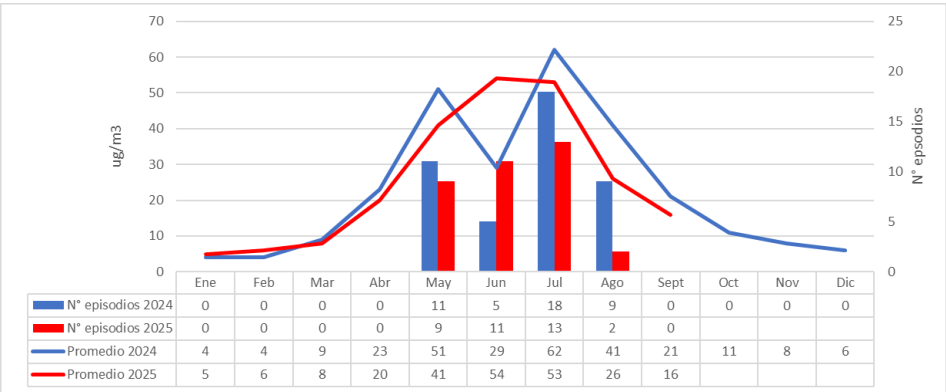
3.10. Zona Concepción



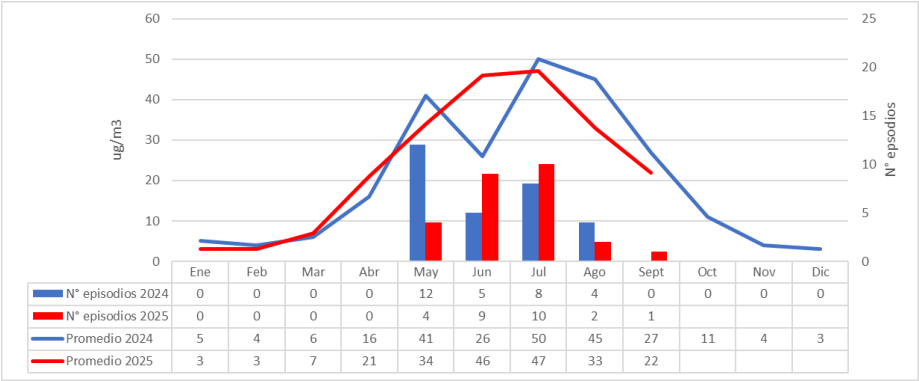
3.11. Zona Curanilahue



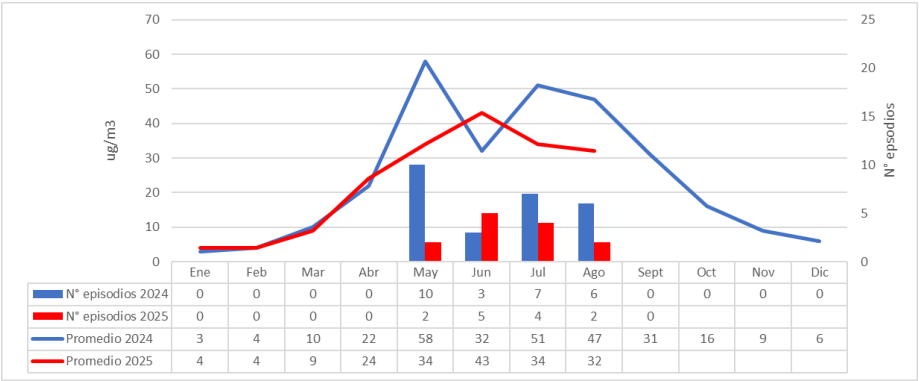
3.12. Zona Temuco



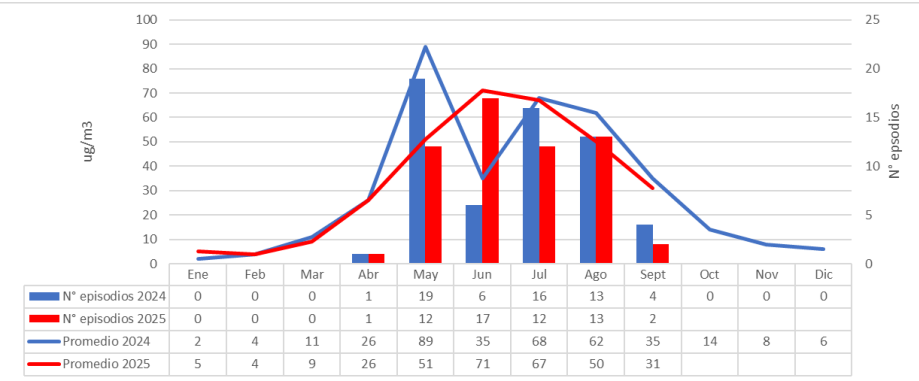
3.13. Zona Valdivia



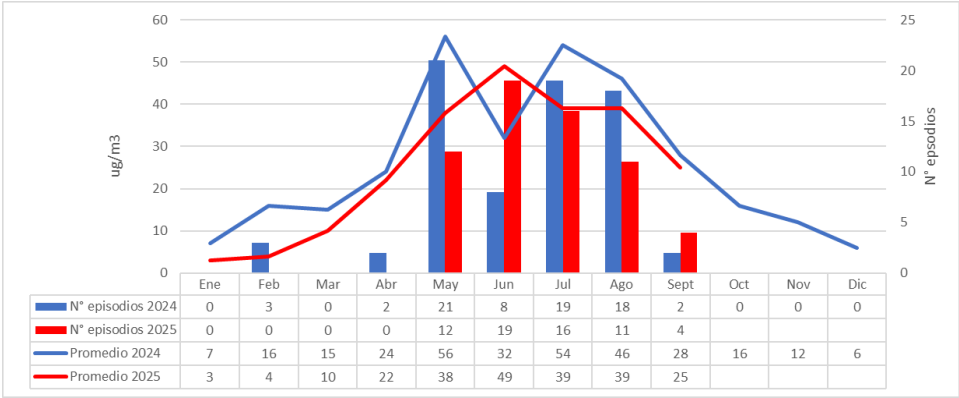
3.14. Zona La Unión



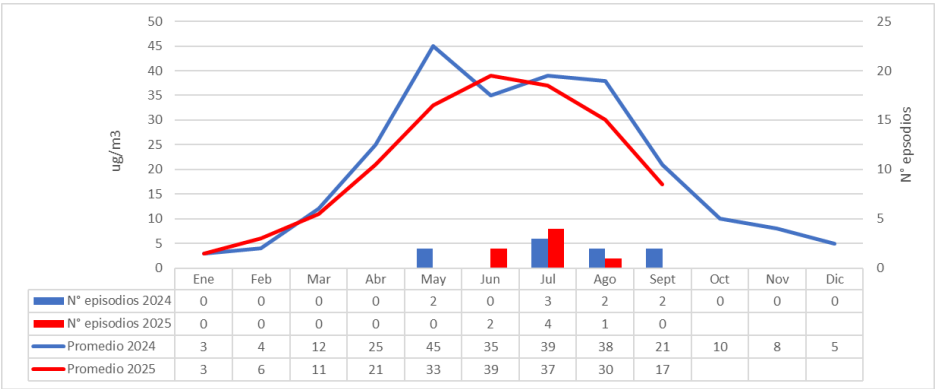
3.15. Zona Osorno



3.16. Zona Puerto Montt – Puerto Varas



3.17. Zona Aysén



3.18. Zona Coyhaique

